

EB11125

Artikelnummer

ETZEL® Einsatzoverall (Baumwollmischgewebe)

Bequem geschnittener und funktioneller Einsatzoverall.

- herausnehmbare Kapuze
- viele großzügige Taschen
- Taschen mit Klettpatte und Reißverschluss
- Flauschvorbereitung für Hoheitsabzeichen und Funktionsabzeichen
- Schultertunnel für Dienstgradabzeichen
- in einigen Bundesländern im offiziellen Bekleidungsprogramm

Farben: dunkelblau (andere Farben auf Anfrage)

Größen: 38 - 72, 86 - 126, 19 - 33

Material: 65% Polyester und 35% Baumwolle


Größentabelle

Normalgrößen

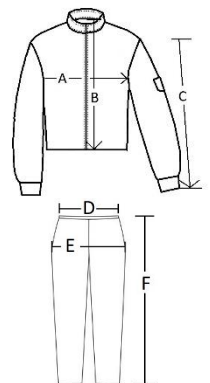
Größe	38	40	42	44	46	48	50	52	54	56	58	60	62	64	66	68	72
A	99,5	103,5	107,5	111,5	115,5	119,5	123,5	127,5	131,5	135,5	139,5	143,5	147,5	152	156	160	168
B	52,5	53,5	54	55	55,5	56,5	57	58	58,5	59	59,5	60	60,5	61	61,5	62	63,5
C	55,5	57	58,5	60	61,5	63	64,5	66	67	68	69	70	71	72	73	74	76
D	88	92	96	100	104	108	112	116	120	124	128	133	138	143	148	153	163
E	99	102,5	106	109,5	113	116,5	120	124,5	128	132	136,5	139	143	147	151	155	160
F	93	95,5	98	100,5	103	105,5	108	109,5	111	112,5	114	115,5	116	117,5	118	119,5	121,5

Langgrößen

Größe	86	88	90	94	98	102	106	110	114	118	122	126
A	103,5	107,5	111,5	115,5	119,5	123,5	127,5	131,5	135,5	139,5	144	148
B	56	56,5	57,5	58	59	59,5	60,5	61	61,5	62	62,5	63
C	59,5	61	62,5	64	65,5	67	68,5	69,5	70,5	71,5	72,5	73,5
D	91,5	95,5	99,5	103,5	107,5	111,5	115,5	119,5	123,5	127,5	132,5	137,5
E	103	106,5	110	113,5	117	121,5	124	128	131,5	135	139	143,5
F	100	102,5	105	107,5	110	112,5	114	115,5	117	118,5	120	

Kurzgrößen

Größe	23	24	25	26	27	28	29	30	31	32	33
A	119,5	123,5	127,5	131,5	135,5	139,5	144	148	152	156	160
B	55,5	56	57	57,5	58	58,5	59	59,5	60	60,5	61
C	60,5	62	63,5	64,5	65,5	66,5	67,5	68,5	69,5	70,5	71,5
D	108	112	116	120	127	128	132,5	137,5	142,5	147,5	152,5
E	117,5	121	124,5	128	131,5	135	139,5	144	148	152,5	156,5
F	101	103,5	105	106,5	108	109,5	111	111,5	113	113,5	115



Alle Maßtabellen und Größenangaben unter Vorbehalt! Durch Schnittoptimierung kann es zu geringfügigen Maßabweichungen kommen, weshalb wir eine Anprobe bei ETZEL Behördenausstatter empfehlen.

Sonderanfertigungen sind möglich.

A (= Oberweite), C (= Armlänge) +/- 1,5 cm, B (= Länge) +/- 2cm, D (= Bundweite) +/- 1cm, E (= Gesäßweite/Hüfte) +/- 1cm und F (= Seitenlänge) +/- 1cm

Pflegehinweise



Bei 60°C waschen



Nicht Bleichen



Trocknen im Schonprogramm bei niedriger Temperatur



Bis max. 150°C bügeln



Chemische Reinigung mit Perchlorethylen

Qualitätsstandards



Bitte beachten Sie die eingenähte Pflegeanleitung im Textil, bei bedruckter Kleidung beachten Sie bitte folgende Hinweise:

Wir empfehlen grundsätzlich bedruckte Textilien bei maximal 40° C zu waschen (am besten mit 30° C), um die Druckqualität nicht zu beeinträchtigen. Die bedruckte Ware vor dem Waschen bitte **auf links drehen** und möglichst nicht mit anderen Textilien mit Reißverschluss, oder anderen Elementen welche an der Bedruckung reiben könnten, waschen. Im Druckbereich der bedruckten Textilien nur von der Rückseite mit niedriger Bügeltemperatur bügeln.

Weichspüler/Vollwaschmittel

Weichspüler setzen sich nach dem Waschgang an den Gewebefasern fest wodurch die Atmungsaktivität des Gewebes spürbar verringert werden kann. Schweiß kann nicht mehr aufgenommen werden und somit nicht mehr nach außen abgeleitet werden. Insbesondere bei bedruckten Kleidungsstücken muss auf Weichspüler verzichtet werden, da die Chemie den Klebstoff angreift und sich die Beschriftung lösen kann.