

**EB2018405**

Artikelnummer

## ETZEL® Wetterschutzblouson Baden-Württemberg

Weiterentwickelter Wetterschutzblouson inkl. herausnehmbaren, wärmeisolierenden Steppinnenfutter (ohne Futter auch als leichte Regenjacke zu tragen) mit klassischen Erkennungsmerkmalen einer modernen und funktionellen Dienstjacke für Polizei und Ordnungsbehörden.

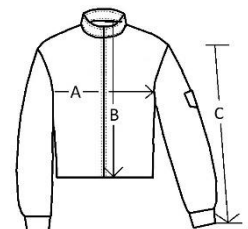


- reflektierende Biesen auf Brust und Rücken für erhöhte Erkennbarkeit und Sichtbarkeit bei Dunkelheit
- Reflexstreifen an beiden Ärmeln und am Jackensaum, fest aufgedruckte GAP's
- diverse Außen- und Innentaschen
- Schultertunnel für Dienstgradabzeichen
- Armbüro mit Stiftofach (für drei Stifte)
- Flauschvorbereitung für Hoheitsabzeichen
- ausknöpfbare Wetterschutz-Kapuze mit Schild und Weitenregulierung
- herausnehmbares, wärmeisolierendes Steppinnenfutter
- Ärmelabschluss (Innenfutter) mit elastischem Bund als Pulswärmer mit Daumendurchgriff
- ohne Innenfutter als leichte Regenjacke zu tragen
- Kordelzug auf Taillenhöhe
- Halteschleufe für Funkgerät bzw. Bodycam, linke Schulter
- rechte Brusttasche mit Flausch für Namens-/ Kennzeichnungsschild (8 x 2,5 cm)
- Knopf zur Befestigung eines Brustanhängers (unter der rechten Brusttaschenpatte)
- seitlicher Reißverschluss (re/li) für optimalen Zugriff auf Führungs- und Einsatzmittel
- Wetterschutzleiste mit Druckknöpfen und Napoleontasche, Zweiwegereißverschluss mit Zipper (bessere Bedienung auch mit Handschuhen)
- alle Nähte sind wasserdicht versiegelt
- wasserdicht, wasserabweisend, winddicht, atmungsaktiv

**Farbe:** parisblue  
**Größen:** XXS - 6XL (ab Größe 3XL Übergrößenzuschlag)  
**Grammatur:** 215 g / m<sup>2</sup>  
**Material:** Oberstoff: 2-Lagen Laminat, 100 % Polyester  
 Membran: 100 % Polyurethane

### Größentabelle

Größe	XXS	XS	S	M	L	XL	2XL	3XL	4XL	5XL
<b>A</b>	48	52	56	60	64	68	72	76	80	84
<b>B</b>	67	68,5	70	71,5	73	74,5	76	77,5	79	80
<b>C</b>	62	62,7	63,4	64,1	64,8	65,5	66,2	66,9	67,6	68,3



Alle Maßtabellen und Größenangaben unter Vorbehalt! Durch Schnittpf Optimierung kann es zu geringfügigen Maßabweichungen kommen, weshalb wir eine Anprobe bei ETZEL Behördenausstatter empfehlen. Sonderanfertigungen sind möglich. A (= 1/2 Oberweite), C (= Armlänge) +/- 1,5 cm und B (= Länge) +/- 2cm

### Individuelle Bedruckung



Der Wetterschutzblouson wird standardmäßig auf der linken Brust und auf dem Rücken silber-reflektierend bedruckt. Andere Positionen/Veredelungsarten wie Bestickung sind als Sonderanfertigung auf Anfrage möglich. Die Druckfolie entspricht der Norm EN ISO 20471:2013.

## Pflegehinweise



Im Schonwaschgang bei 40°C waschen



Nicht Bleichen



Trocknen im Schonprogramm bei niedriger Temperatur



Bis max. 110°C bügeln



Schonende, chemische Reinigung mit Perchloroethylen



## Qualitätsstandards

Bitte beachten Sie die eingenähte Pflegeanleitung im Textil, bei bedruckter Kleidung beachten Sie bitte folgende Hinweise:

Wir empfehlen grundsätzlich bedruckte Textilien bei maximal 40° C zu waschen (am besten mit 30° C), um die Druckqualität nicht zu beeinträchtigen. Die bedruckte Ware vor dem Waschen bitte **auf links drehen** und möglichst nicht mit anderen Textilien mit Reißverschluss, oder anderen Elementen welche an der Bedruckung reiben könnten, waschen. Im Druckbereich der bedruckten Textilien nur von der Rückseite mit niedriger Bügeltemperatur bügeln.

### Weichspüler/Vollwaschmittel

Weichspüler setzen sich nach dem Waschgang an den Gewebefasern fest wodurch die Atmungsaktivität des Gewebes spürbar verringert werden kann. Schweiß kann nicht mehr aufgenommen werden und somit nicht mehr nach außen abgeleitet werden. Insbesondere bei bedruckten Kleidungsstücken muss auf Weichspüler verzichtet werden, da die Chemie den Klebstoff angreift und sich die Beschriftung lösen kann.