

Produktdatenblatt

EB19050

Artikelnummer

ETZEL® Diensthemd Hessen, kurzarm

Diensthemd der Polizei und Justiz in Hessen, Rheinland-Pfalz und Saarland.

- ausgestattet mit Schultertunnel für Dienstgradabzeichen
- zwei Brusttaschen mit Klettpaten (Knopf ist nur Optik)
- Kugelschreiberfach
- Bequemlichkeitsfalte im Rücken
- inkl. Wappenflausch, linker Oberarm
- inkl. Flausch über linker Brusttasche für Namens-/ Kennzeichnungsschild (8 x 2,5 cm)



Farbe: mittelblau (dunkler als unser Modell Süd)
Größen: 35/36 - 61/62 (ab 51/52 Übergrößenzuschlag)
(auch als Damenmodell erhältlich)
Grammatur: 135 g / m²
Material: 80 % Baumwolle und 20 % Polyester

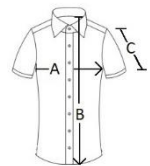
Hinweis:

Die Passform entspricht der der Polizei Diensthemden.
Da das Tragen von Schutzwesten berücksichtigt wurde, fallen die Hemden und Blusen etwas größer aus (ca. 1/2 Größe) als handelsüblich.



Größentabelle

Größe	XS 35/36	S 37/38	M 39/40	L 41/42	XL 43/44	2XL 45/46	3XL 47/48	4XL 49/50	5XL 51/52	6XL 53/54	7XL 55/56	8XL 57/58	9XL 59/60
A	54	57	60	63	66	69	72	76	80	85	90	95	100
B	81	81	81	81	86	86	90	90	90	90	90	90	90
C	28	28	28	28	28	28	28	28	28	28	28	28	28



Alle Maßtabellen und Größenangaben unter Vorbehalt! Durch Schnittoptimierung kann es zu geringfügigen Maßabweichungen kommen, weshalb wir eine Anprobe bei ETZEL Behördenausstatter empfehlen. Sonderanfertigungen sind möglich.
A (= 1/2- Oberweiter), C (= Armlänge) +/- 1,5 cm und B (= Länge) +/- 2cm

Pflegehinweise



Im Schonwaschgang bei 60°C waschen



Nicht Bleichen



Trocknen im Schonprogramm bei niedriger Temperatur



Bügeln bis max. 150°C



Nicht chemisch reinigen



Qualitätsstandards

Bitte beachten Sie die eingenähte Pflegeanleitung im Textil, bei bedruckter Kleidung beachten Sie bitte folgende Hinweise:

Wir empfehlen grundsätzlich bedruckte Textilien bei maximal 40° C zu waschen (am besten mit 30° C), um die Druckqualität nicht zu beeinträchtigen. Die bedruckte Ware vor dem Waschen bitte **auf links drehen** und möglichst nicht mit anderen Textilien mit Reißverschluss, oder anderen Elementen welche an der Bedruckung reiben könnten, waschen. Im Druckbereich der bedruckten Textilien nur von der Rückseite mit niedriger Bügelttemperatur bügeln.

Weichspüler/Vollwaschmittel

Weichspüler setzen sich nach dem Waschgang an den Gewebefasern fest wodurch die Atmungsaktivität des Gewebes spürbar verringert werden kann. Schweiß kann nicht mehr aufgenommen werden und somit nicht mehr nach außen abgeleitet werden. Insbesondere bei bedruckten Kleidungsstücken muss auf Weichspüler verzichtet werden, da die Chemie den Klebstoff angreift und sich die Beschriftung lösen kann.