

Produktdatenblatt

EB20151102

Artikelnummer

ETZEL® Softshellblouson Baden-Württemberg

Die Weiterentwicklung unseres beliebten Softshellblousons Süd, aus weichem, atmungsaktivem und wasserabweisendem Softshell mit Fleeceinnenfutter. Die leichte moderne Übergangsjacke ist sehr kurz geschnitten und besitzt Reflexstreifen am Unterarm für bessere Erkennbarkeit.

- seitlicher Reißverschluss (re/li) für optimalen Zugriff auf Führungs- und Einsatzmittel
- regulierbar im Bundbereich
- feste Reflexelemente am Unterarm
- Napoleontasche im Frontbereich
- Strickkragen austauschbar
- Wetterschutzleiste
- Frontreißverschluss mit Zipper (für Handschuhträger)
- Frontreißverschluss ist Wind- und Wasserdicht
- seitliche Einschubtaschen
- Pulswärmer
- Unter dem Arm, Reißverschluss zur Belüftung
- Knopf zur Befestigung von Brustanhänger (rechte Brusttasche)
- Brusttaschen mit Reißverschluss (20 x 15 cm)
- Halteschleufe zur Aufnahme für Sprechgarnitur (Schulterhöhe, links)
- Knöpfe Ton in Ton
- sitzt auf dem Gürtel auf (perfekt für Waffenträger)



Farbe: dunkelblau
Größen: 19/20 - 35/36, 38/40 - 74/76, 86/88 - 122/126 (ab Größe 29/30, 58/60, 106/110 Übergrößenzuschlag)
Material: Außengewebe: Softshell (100D x 40D stretch)
 Futter: Fleece/Mesh
 Membrane: TPU high MVT

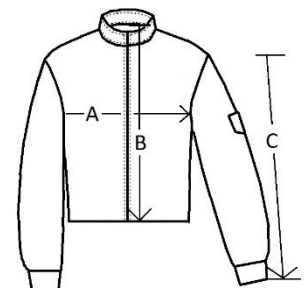
Größentabelle

Normalgrößen

Größe	38/40	42/44	46/48	50/52	54/56	58/60	62/64	66/68	70/72	74/76
A	48	52	56	60	64	68	72	76	80	84
B	59	61	63	65	67	69	70	73	75	77
C	56,5	58,5	60,5	62,5	64,5	66,5	68,5	70,5	72,5	74,5

Langgrößen

Größe	86/88	90/94	98/102	106/110	114/118	122/126
A	52	56	60	64	68	72
B	63	65	67	69	71	73
C	60,5	62,5	64,5	66,5	68,5	70,5



Kurzgrößen

Größe	19/20	21/22	23/24	25/26	27/28	29/30	31/32	33/34	35/36
A	48	52	56	60	64	68	72	76	80
B	59	60	61	63	65	67	69	70	73
C	54,5	56,5	58,5	60,5	62,5	64,5	66,5	68,5	70,5

Alle Maßtabellen und Größenangaben unter Vorbehalt! Durch Schnittpf Optimierung kann es zu geringfügigen Maßabweichungen kommen, weshalb wir eine Anprobe bei ETZEL Behördenausstatter empfehlen. Sonderanfertigungen sind möglich. A (= ½ Oberweite), C (= Armlänge) +/- 1 cm und B (= Länge) +/- 1 cm.

Individuelle Bedruckung



Der Softshellblouson wird standardmäßig auf der linken Brust (Patte) und auf dem Rücken silber-reflektierend bedruckt. Andere Positionen/Veredelungsarten wie Bestickung sind als Sonderanfertigung auf Anfrage möglich.
Die Druckfolie entspricht der Norm EN ISO 20471:2013.

Pflegehinweise



Schonender
Waschgang bei
40°C



Nicht Bleichen



Nicht im
Waschtrockner
trocknen



Bügeln bis max.
110°C



Nicht chemisch
reinigen

Qualitätsstandards



Bitte beachten Sie die eingenähte Pflegeanleitung im Textil, bei bedruckter Kleidung beachten Sie bitte folgende Hinweise:

Wir empfehlen grundsätzlich bedruckte Textilien bei maximal 40° C zu waschen (am besten mit 30° C), um die Druckqualität nicht zu beeinträchtigen. Die bedruckte Ware vor dem Waschen bitte **auf links drehen** und möglichst nicht mit anderen Textilien mit Reißverschluss, oder anderen Elementen welche an der Bedruckung reiben könnten, waschen. Im Druckbereich der bedruckten Textilien nur von der Rückseite mit niedriger Bügeltemperatur bügeln.

Weichspüler/Vollwaschmittel

Weichspüler setzen sich nach dem Waschgang an den Gewebefasern fest wodurch die Atmungsaktivität des Gewebes spürbar verringert werden kann. Schweiß kann nicht mehr aufgenommen werden und somit nicht mehr nach außen abgeleitet werden. Insbesondere bei bedruckten Kleidungsstücken muss auf Weichspüler verzichtet werden, da die Chemie den Klebstoff angreift und sich die Beschriftung lösen kann.