

EB2021505

Artikelnummer

ETZEL® Warnwetterschutzjacke Baden-Württemberg inkl. Innenfutter, unisex

Warnwetterschutzblouson inkl. herausnehmbaren, wärmeisolierendem Steppinnenfutter (ohne Futter auch als leichte, kurze Regenjacke zu tragen), mit klassischen Erkennungsmerkmalen einer modernen und funktionellen Warnschutzjacke für Polizei und Ordnungsbehörden:

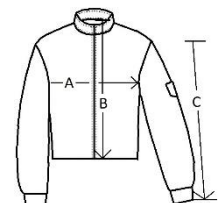
- Reflektierende Streifen auf Front und Rückseite sowie an beiden Armen, für maximale Sichtbarkeit
- diverse Außen- und Innentaschen
- Schultertunnel für Dienstgradabzeichen
- Brusttaschenpatte und Rücken mit Flauschvorbereitung für Klettschilder (Brustschild: 13 x 3 cm EB11441, Rückenschild: 28 x 14 cm EB11641)
- Armbüro mit 3 Stiffeschlitzen und Flausch in Wappenform für Ärmelabzeichen, linker Arm
- ausknöpfbare Wetterschutz-Kapuze mit Schild und Weitenregulierung
- herausnehmbares, wärmeisolierendes Steppinnenfutter (Arm und Körperfütterung)
- Ärmelabschluss (Innenfutter) mit elastischem Bund als Pulswärmer mit Daumendurchgriff
- ohne Innenfutter als leichte Regenjacke zu tragen
- Halteschleufe für Funkgerät bzw. Bodycam, linke Schulter
- seitlicher Reißverschluss (re/li) für optimalen Zugriff auf Führungs- und Einsatzmittel
- Wetterschutzleiste mit Druckknöpfen und Napoleontasche, Zweiwegereißverschluss mit Zipper (bessere Bedienung auch mit Handschuhen)
- alle Nähte sind wasserdicht versiegelt
- wasserdicht, wasserabweisend, winddicht, atmungsaktiv und waschbar
- robustes Obermaterial mit hoher Scheuerbeständigkeit
- Wassersäule 10.000mm (DIN EN 20811), Atmungsaktivität 10.000g/m²/24h
- gefertigt gemäß DIN: EN 20471 - Klasse 2 (Warnschutz) sowie EN343 Klasse 3/3 (Wetterschutz)



Farben: neongelb/parisblue
Größen: XXS - 6XL (ab Größe 3XL Übergrößenzuschlag)
Material: Oberstoff: 2-Lagen Laminat, 100 % Polyester 215 g / m²
 Membran: 100 % Polyurethane

Größentabelle

| Größe | S | M | L | XL | 2XL | 3XL | 4XL | 5XL | 6XL |
|----------|----|----|----|----|-----|-----|-----|-----|-----|
| A | 59 | 63 | 67 | 71 | 75 | 79 | 83 | 87 | 91 |
| B | 76 | 78 | 80 | 82 | 84 | 86 | 88 | 90 | 92 |
| C | 60 | 62 | 64 | 66 | 68 | 70 | 72 | 74 | 76 |



Alle Maßtabellen und Größenangaben unter Vorbehalt! Durch Schnittpf Optimierung kann es zu geringfügigen Maßabweichungen kommen, weshalb wir eine Anprobe bei ETZEL Behördenausstatter empfehlen. Sonderanfertigungen sind möglich.
 A (= 1/2 Oberweite), C (= Ärmelänge) +/- 1,5 cm und B (= Länge) +/- 2cm

Individuelle Bedruckung



Für die Warnwitterschutzjacke kann optional ein silber-reflektierend bedrucktes Brust- und Rückenschild (EB11441 und EB11641) erworben werden. Andere Positionen/Veredelungsarten sind als Sonderanfertigung auf Anfrage möglich. Die Druckfolie entspricht der Norm EN ISO 20471:2013.

Pflegehinweise



Bei 40°C waschen



Nicht Bleichen



Nicht im Wäschetrockner trocknen



Nicht Bügeln



Nicht chemisch reinigen

Qualitätsstandards



EN ISO20471



Bitte beachten Sie die eingenähte Pflegeanleitung im Textil, bei bedruckter Kleidung beachten Sie bitte folgende Hinweise:

Wir empfehlen grundsätzlich bedruckte Textilien bei maximal 40° C zu waschen (am besten mit 30° C), um die Druckqualität nicht zu beeinträchtigen. Die bedruckte Ware vor dem Waschen bitte **auf links drehen** und möglichst nicht mit anderen Textilien mit Reißverschluss, oder anderen Elementen welche an der Bedruckung reiben könnten, waschen. Im Druckbereich der bedruckten Textilien nur von der Rückseite mit niedriger Bügeltemperatur bügeln.

Weichspüler/Vollwaschmittel

Weichspüler setzen sich nach dem Waschgang an den Gewebefasern fest wodurch die Atmungsaktivität des Gewebes spürbar verringert werden kann. Schweiß kann nicht mehr aufgenommen werden und somit nicht mehr nach außen abgeleitet werden. Insbesondere bei bedruckten Kleidungsstücken muss auf Weichspüler verzichtet werden, da die Chemie den Klebstoff angreift und sich die Beschriftung lösen kann.