

EF2015133

Artikelnummer

ETZEL® Wetterschutzanorak Feuerwehr Baden-Württemberg

Wetterschutzjacke Feuerwehr Baden-Württemberg passend zum Dienstanzug. Die Langjacke aus dunkelblauem Oberstoff ist wasserdicht, winddicht und atmungsaktiv (wasserdampfdurchlässig). Optional mit herausnehmbaren, wärmeisolierenden Fleecejackenfutter, welches als Fleecejacke einzeln getragen werden kann.

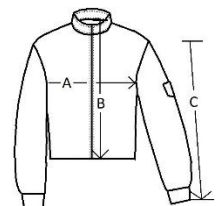
- diverse Außen- und Innentaschen
- Schultertunnel für Dienstgradabzeichen
- ausknöpfbare Wetterschutz-Kapuze mit Schild und Weitenregulierung
- Ärmelabschluss (Innenfutter) mit elastischem Bund als Pulswärmer mit Daumendurchgriff
- Ohne das Fleecefutter auch als leichte Regenjacke zu tragen
- Kordelzug auf Taillenhöhe
- rechte Brusttasche mit Flausch für Namensschild
- unter rechte Brusttaschenpatte: Knopf zur Befestigung eines Brustanhängers
- Wetterschutzleiste mit Druckknöpfen und Napoleontasche, Zweiwegereißverschluss mit Zipper (bessere Bedienung auch mit Handschuhen)
- alle Nähte sind wasserdicht versiegelt
- wasserdicht, wasserabweisend, winddicht, atmungsaktiv und waschbar gemäß DIN EN 20811, EN 26330, EN24920, EN26330, DIN EN ISO 6330, EN ISO 13934-1
- Wassersäule 10.000mm (DIN EN 20811)
- optional einzipperbarer Fleecejacke
- 3 in 1 = Wetterschutzjacke (inkl. Futter), Regenjacke (ohne Fleecejacke), leichte Fleecejacke (ohne Wetterschutzanorak)
- rote Biese im Brust- und Rückenbereich
- Mit Bestickung Feuerwehr Signet Baden-Württemberg (links)
- Mit Aufdruck "FEUERWEHR" (Rücken)



Farben: parislblue (Anlehnung an Pantone 19 – 4013 TC)
Größen: XXS - 6XL (ab Größe 2XL Übergrößenzuschlag)
Material: Oberstoff: 2-Lagen Laminat, 100 % Polyester 215 g / m²
 Membran: 100 % Polyurethane

Größentabelle

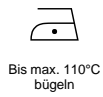
Größe	XXS	XS	S	M	L	XL	2XL	3XL	4XL	5XL
A	49	53	57	61	65	69	73	77	81	85
B	78	79,5	81	82,5	84	85,5	87	88,5	90	91,5
C	61,2	61,9	62,6	63,3	64	64,7	65,4	66,1	66,8	67,5



Alle Maßtabellen und Größenangaben unter Vorbehalt! Durch Schnittoptimierung kann es zu geringfügigen Maßabweichungen kommen, weshalb wir eine Anprobe bei ETZEL Behördenausstatter empfehlen. Sonderanfertigungen sind möglich. A (= ½ Oberweite), C (= Armlänge) +/- 1,5 cm und B (= Länge) +/- 2cm

Pflegehinweise

Qualitätsstandards



Bitte beachten Sie die eingenähte Pflegeanleitung im Textil, bei bedruckter Kleidung beachten Sie bitte folgende Hinweise:

Wir empfehlen grundsätzlich bedruckte Textilien bei maximal 40° C zu waschen (am besten mit 30° C), um die Druckqualität nicht zu beeinträchtigen. Die bedruckte Ware vor dem Waschen bitte **auf links drehen** und möglichst nicht mit anderen Textilien mit Reißverschluss, oder anderen Elementen welche an der Bedruckung reiben könnten, waschen. Im Druckbereich der bedruckten Textilien nur von der Rückseite mit niedriger Bügeltemperatur bügeln.

Weichspüler/Vollwaschmittel

Weichspüler setzen sich nach dem Waschgang an den Gewebefasern fest wodurch die Atmungsaktivität des Gewebes spürbar verringert werden kann. Schweiß kann nicht mehr aufgenommen werden und somit nicht mehr nach außen abgeleitet werden. Insbesondere bei bedruckten Kleidungsstücken muss auf Weichspüler verzichtet werden, da die Chemie den Klebstoff angreift und sich die Beschriftung lösen kann.