

# Produktdatenblatt

**EB334001, EB3341001**

Artikelnummer

## ETZEL® Funktions-Unterziehjacke ATH 2.0

Moderne, atmungsaktive und pflegeleichte Jacke, perfekt geeignet für milde bis kühle Jahreszeit. Die Jacke besteht aus Elastischen Elementen für mehr Beweglichkeit.

- atmungsaktiv und pflegeleicht, geeignet für die milde bis kühle Jahreszeit
- wird unter der Schutzwesten Außentragehülle (ATH) getragen
- Schulterklappen für Dienstgradabzeichen
- Reißverschlusstaschen am Arm
- zwei Wappen-Flasch für Hoheitsabzeichen (re/li)
- Flauschfeld linke Brust (10 x 2 cm)
- durchgehender Reißverschluss
- sitzt auf dem Gürtel auf, perfekt für Waffenträger
- verlängertes Rückenteil
- Mit Wunschaufdruck

**Farbe:** parisblue (schwarz-blau)  
**Größen:** 44 - 62, 23/24 - 29/30, 98/102 - 106/110 (ab Größe 56, 27/28)  
**(auch als Damenmodell erhältlich)**  
**Material:** 44 % Polyester, 37 % Nylon, 19 % Elasthan:  
 Funktionsschicht: 100 % ePTFE  
 Futter: 94 % Polyester, 6 % Elasthan

**Hinweis:**  
 Lieferung ohne Abzeichen und ohne Aufdruck "POLIZEI"



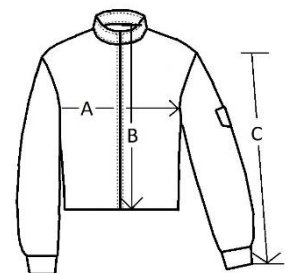
## Größentabelle

Normalgrößen

Größe	44	46	48	50	52	54	56	58	60	62	64	66	68	70
A	52,5	54,5	56,5	58,5	60,5	62,5	64,5	66,5	68,5	70,5	73	75	77,5	79,5
B	71	73	73	75	75	77	77	79	79	81	81	82	82	84
C	80,9	81,8	82,7	83,6	84,5	85,4	86,3	87,2	88,1	89	89,9	91,1	92	92,9

Langgrößen

Größe	98/102	106/110
A	89	63
B	69	71
C	84	85,5



Kurzgrößen

Größe	23/24	25/26	27/28	28/30
A	56	60	64	68
B	61,5	63,5	65,5	67,5
C	78,5	80,5	82	84

Alle Maßtabellen und Größenangaben unter Vorbehalt! Durch Schnittoptimierung kann es zu geringfügigen Maßabweichungen kommen, weshalb wir eine Anprobe bei ETZEL Behördenausstatter empfehlen. Sonderanfertigungen sind möglich.  
 A (= 1/2 Oberweite), C (= Armlänge) +/- 1,5 cm und B (= Länge) +/- 2cm

## Individuelle Bedruckung



Die Funktions-Unterziehhjacke ATH wird standardmäßig auf der rechten Brust und auf dem silber-reflektierend bedruckt. Andere Positionen/Veredelungsarten wie Bestickung sind als Sonderanfertigung auf Anfrage möglich. Die Druckfolie entspricht der Norm EN ISO 20471:2013.

## Pflegehinweise



## Qualitätsstandards



Bitte beachten Sie die eingenähte Pflegeanleitung im Textil, bei bedruckter Kleidung beachten Sie bitte folgende Hinweise:

Wir empfehlen grundsätzlich bedruckte Textilien bei maximal 40° C zu waschen (am besten mit 30° C), um die Druckqualität nicht zu beeinträchtigen. Die bedruckte Ware vor dem Waschen bitte **auf links drehen** und möglichst nicht mit anderen Textilien mit Reißverschluss, oder anderen Elementen welche an der Bedruckung reiben könnten, waschen. Im Druckbereich der bedruckten Textilien nur von der Rückseite mit niedriger Bügeltemperatur bügeln.

### Weichspüler/Vollwaschmittel

Weichspüler setzen sich nach dem Waschgang an den Gewebefasern fest wodurch die Atmungsaktivität des Gewebes spürbar verringert werden kann. Schweiß kann nicht mehr aufgenommen werden und somit nicht mehr nach außen abgeleitet werden. Insbesondere bei bedruckten Kleidungsstücken muss auf Weichspüler verzichtet werden, da die Chemie den Klebstoff angreift und sich die Beschriftung lösen kann.