

EB19053

Artikelnummer

ETZEL® Dienstbluse Hessen, langarm

Dienstbluse der Polizei und Justiz in Hessen, Rheinland-Pfalz und Saarland.

- leicht tailliert
- ausgestattet mit Schultertunnel für Dienstgradabzeichen
- zwei Brusttaschen mit Klett-Patten (Knopf ist nur Optik)
- Kugelschreiberfach
- Bequemlichkeitsfalte im Rücken
- inkl. Wappenflausch, linker Oberarm
- inkl. Flausch über linker Brusttasche für Namens-/ Kennzeichnungsschild (8 x 2,5 cm)



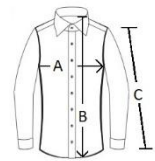
Farbe: mittelblau (dunkler als unser Modell Süd)
Größen: D32 - D54 (ab Größe D48 Übergrößenzuschlag)
(auch als Unisexmodell erhältlich)
Grammatur: 135 g / m²
Material: 80 % Baumwolle und 20 % Polyester

Hinweis:

Die Passform entspricht der Polizei Dienstbluse.
 Da das Tragen von Schutzwesten berücksichtigt wurde, fallen die Blusen etwas größer aus (ca. 1/2 Größe) als handelsüblich.

Größentabelle

Größe	D32	D34	D36	D38	D40	D42	D44	D46	D48	D50	D52	D54
A	46	48	50	52	54	56	59	62	65	68	71	74
B	70	70	70	70	70	70	70	70	70	70	70	70
C	61	61	61	61	61	61	61	61	61	61	61	61



Alle Maßtabellen und Größenangaben unter Vorbehalt! Durch Schnittoptimierung kann es zu geringfügigen Maßabweichungen kommen, weshalb wir eine Anprobe bei ETZEL Behördenausstatter empfehlen. Sonderanfertigungen sind möglich.
 A (= 1/2- Oberweiter), C (= Armlänge) +/- 1,5 cm und B (= Länge) +/- 2cm

Pflegehinweise



Qualitätsstandards

Bitte beachten Sie die eingenähte Pflegeanleitung im Textil, bei bedruckter Kleidung beachten Sie bitte folgende Hinweise:

Wir empfehlen grundsätzlich bedruckte Textilien bei maximal 40° C zu waschen (am besten mit 30° C), um die Druckqualität nicht zu beeinträchtigen. Die bedruckte Ware vor dem Waschen bitte **auf links drehen** und möglichst nicht mit anderen Textilien mit Reißverschluss, oder anderen Elementen welche an der Bedruckung reiben könnten, waschen. Im Druckbereich der bedruckten Textilien nur von der Rückseite mit niedriger Bügeltemperatur bügeln.

Weichspüler/Vollwaschmittel

Weichspüler setzen sich nach dem Waschgang an den Gewebefasern fest wodurch die Atmungsaktivität des Gewebes spürbar verringert werden kann. Schweiß kann nicht mehr aufgenommen werden und somit nicht mehr nach außen abgeleitet werden. Insbesondere bei bedruckten Kleidungsstücken muss auf Weichspüler verzichtet werden, da die Chemie den Klebstoff angreift und sich die Beschriftung lösen kann.